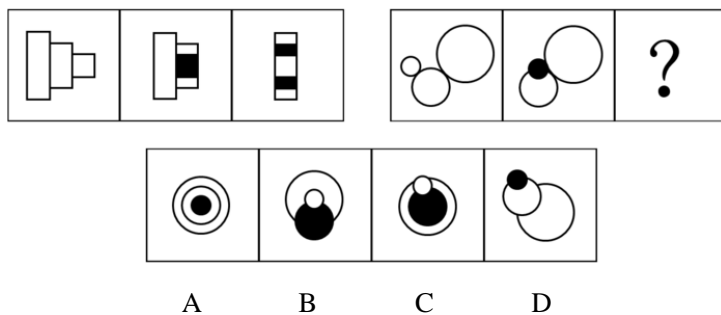
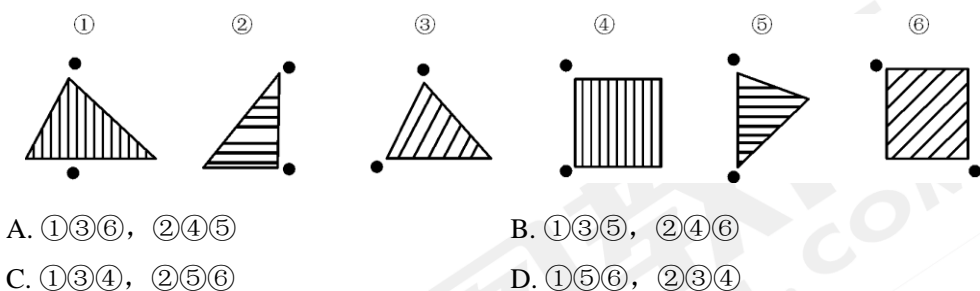


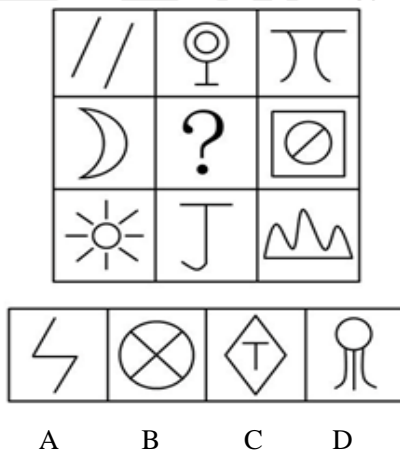
【1】请选择最适合的一项填入问号处，使右边图形的变化规律与左边图形一致：



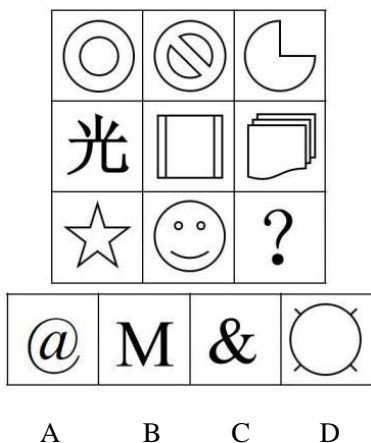
【2】把下面的六个图形分为两类，使每一类图形都有各自的共同特征或规律，分类正确的一项是：



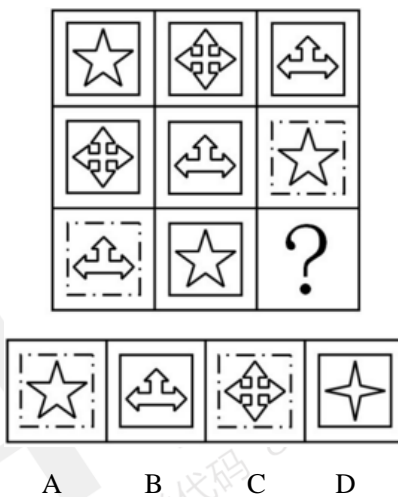
【3】从所给的四个选项中，选择最合适的一个填入问号处，使之呈现一定的规律性：



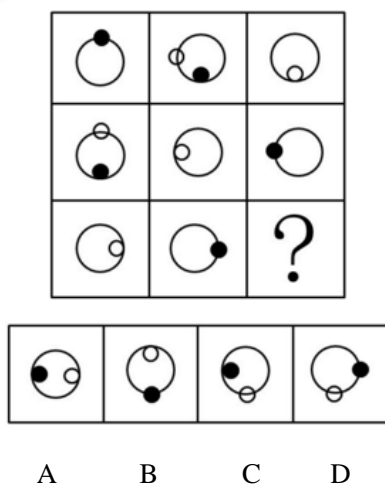
【4】从所给的四个选项中，选择最合适的一个填入问号处，使之呈现一定的规律性：



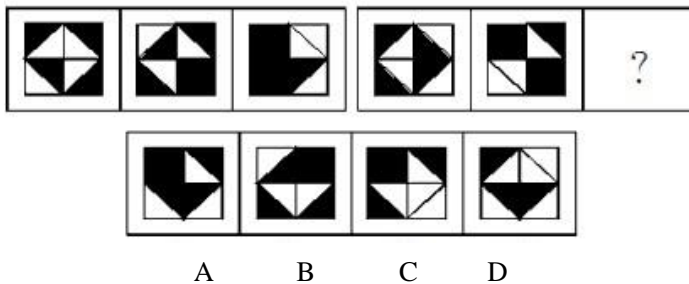
【5】 从所给的四个选项中，选择最合适的一个填入问号处，使之呈现一定的规律性：



【6】 从所给的四个选项中，选择最合适的一个填入问号处，使之呈现一定的规律性：



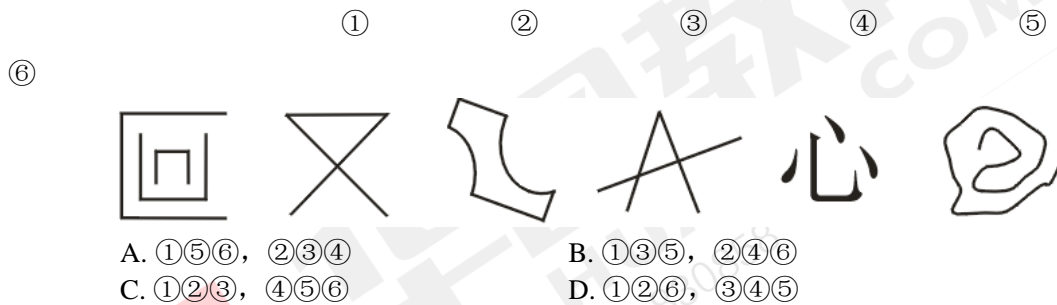
【7】 从所给的四个选项中，选择最合适的一个填入问号处，使之呈现一定的规律性：



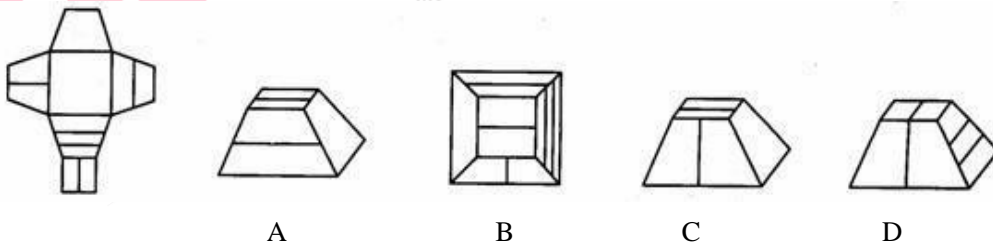
【8】从所给的四个选项中，选择最合适的一个，使之呈现一定的规律性：



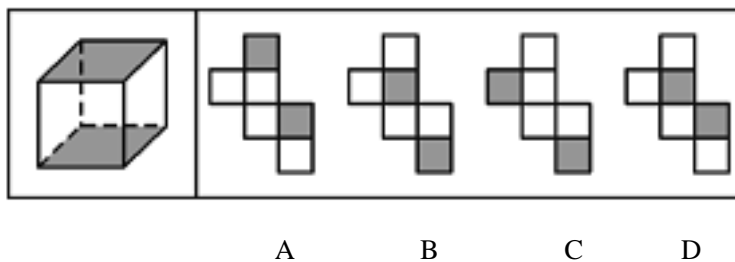
【9】把下面的六个图形分为两类，使每一类图形都有各自的共同特征或规律，分类正确的一项是：



【10】左边给定的是纸盒的外表面，下面哪一项是由它折叠而成：



【11】下列选项中，哪项可由左边立方体展开而成：





扫码下载省考一本通

