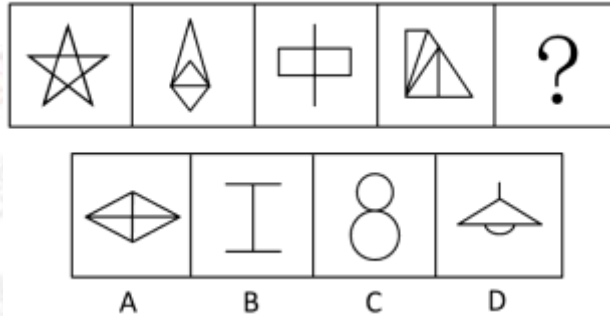


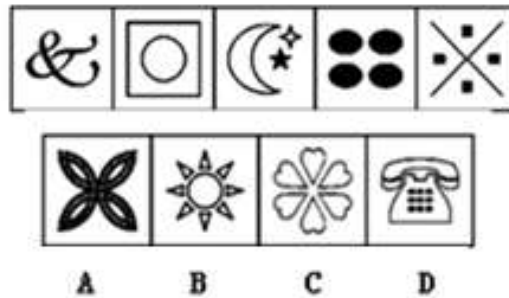
推理判断

一、图形推理

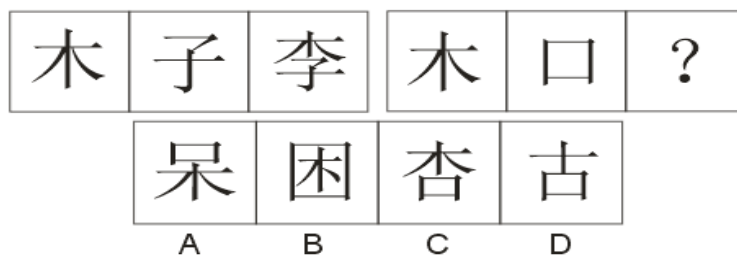
1. 从所给的四个选项中，选择最合适的一个填入问号处，使之呈现一定的规律性：



2. 从所给的四个选项中，选择最合适的一个填入问号处，使之呈现一定的规律性：



3. 从所给的四个选项中，选择最合适的一个填入问号处，使之呈现一定的规律性：



二、逻辑判断

4. 寺院里丢失了一袋香火钱，方丈找到甲、乙、丙三个小和尚来询问，三个人逐一陈述。甲说：“我没偷。”乙说：“甲偷了。”丙说：“我没偷。”在一旁的丁了解真相，并发表意见说：“你们三个人中只有一个人偷了，且只有一个人说对了。”

请问，他们三人中到底谁偷了香火钱？（ ）

- A. 乙
- B. 丙
- C. 都没偷
- D. 甲

5. 党要管党，首先是要管好干部，从严治党，关键是从严治吏。干部作风存在问题，就易成为腐败的温床。唯有紧抓干部的清廉从政，坚决扫除作风之弊，行为之垢，我们的党才能永葆纯洁，才能永葆与人民群众的血肉联系。

根据以上信息，可以得出以下哪项（ ）

- A. 如果从严治吏，就要从严治党
- B. 如果干部作风没有问题，腐败就找不到滋生的温床
- C. 如果不紧抓干部的清廉从政，我们的党就不能永葆与人民群众的血肉联系
- D. 如果坚决扫除作风之弊、行为之垢，我们的党就能永葆纯洁

6. 大脑受到有毒化学物质伤害会产生功能受损，进而导致帕金森症。研究显示，体内细胞色素P450水平低的人患帕金森症的可能性是体内P450水平正常的人的三倍。因而可以认为，P450可以保护大脑免受有毒化学物质的损伤，进而预防帕金森症。

以下陈述如果为真，哪项最能质疑上述结论（ ）

- A. 有毒化学物质损伤大脑功能的同时也抑制人体产生P450
- B. 帕金森症患者除P450外的其他细胞色素水平也显著低于常人
- C. 人工合成P450可以用于治疗帕金森症患者
- D. 某些非细胞色素物质可有效对抗有害化学物质来预防帕金森症

三、类比推理

7. 不想当将军的士兵不是好士兵

- A. 常在河边走：哪能不湿鞋
- B. 巧妇难为无米之炊
- C. 万事俱备：只欠东风
- D. 吃得苦中苦，方为人上人

8. 束缚：摆脱：自由

- A. 紧张：消除：放松
- B. 雨天：改变：彩虹
- C. 引力：克服：超重
- D. 货物：出售：流通

9. 雨刷器：汽车

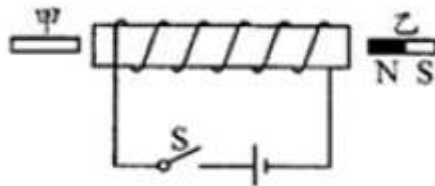
- A. 桌椅：家具
- B. 灯罩：台灯
- C. 排气扇：油烟机
- D. 小草：植物

四、科学推理

10. 汽车上陡坡时，一般要换低档，使车速降低，这是为了（ ）

- A. 减小牵引力
- B. 增大功率
- C. 增大牵引力
- D. 增加动能

11. 如图，甲是铜片，乙是小磁铁，当开关S闭合后（ ）



- A. 甲将受到向左的排斥力
- B. 甲将受到向右的吸引力

- C. 乙将受到向右的排斥力
- D. 乙将受到向左的吸引力

12. 蓝天上飘着白云，平静清澈的池塘中鱼自由游动。人向池塘中看去，好像鱼在白云中游动，关于人看到的鱼和白云，下列说法正确的是（ ）

- A. 鱼是实物，白云是光反射形成的虚像
- B. 鱼是实物，白云是光折射形成的虚像
- C. 鱼是光反射形成的虚像，白云是光折射形成的虚像
- D. 鱼是光折射形成的虚像，白云是光反射形成的虚像

惠州华图 2018广东省考—全程协议班课程安排			
课程类型	日期	课表	费用
红领决胜笔试协议班	预约上课	基础+巩固提高+预测冲刺 (无限学习, 专属督学)	29800 (不过退 19000元)
红领决胜笔面直通	预约上课	基础+巩固提高+预测冲刺+面试 (无限学习, 专属督学)	31800 (笔试不过退 21000元; 面试不过 退17000元)
基础班 (第二期)	2018年1月7日-1月30日	常识2天、言语4天、判断4天、科学推理 1天、数资5天、申论7天、模考1天	9980 (住宿费12680元)
基础班 (第三期)	2018年1月19日-2月11日		
巩固提高	2018年2月1日-2月11日	言语2天、判断(含科学推理)3天、 数资3天、申论3天	6280 (住宿费7480元)
预测冲刺	考前一周	言语1天、判断(含科学推理)2天、 数资2天、申论2天	5680 (住宿费6480元)
关于协议班制度	省考阶段：基础+提高+冲刺，学习费用是：9980+6280+5680=21940元 面试阶段：封闭特训班，学习费用是：8800元 现在：笔面直通协议班，可上完省考所有阶段的所有课程以及事业单位、教师、农信社的课程 承诺：笔试均未进面，退费21000元；笔试通过，赠送面试班，面试未上岸，退费17000元		