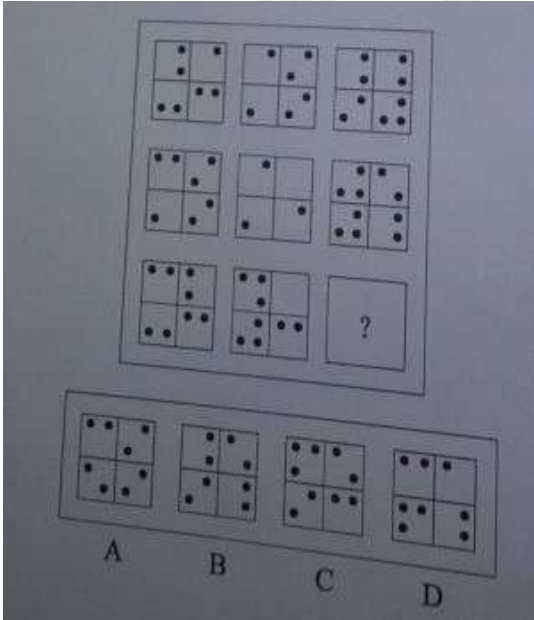


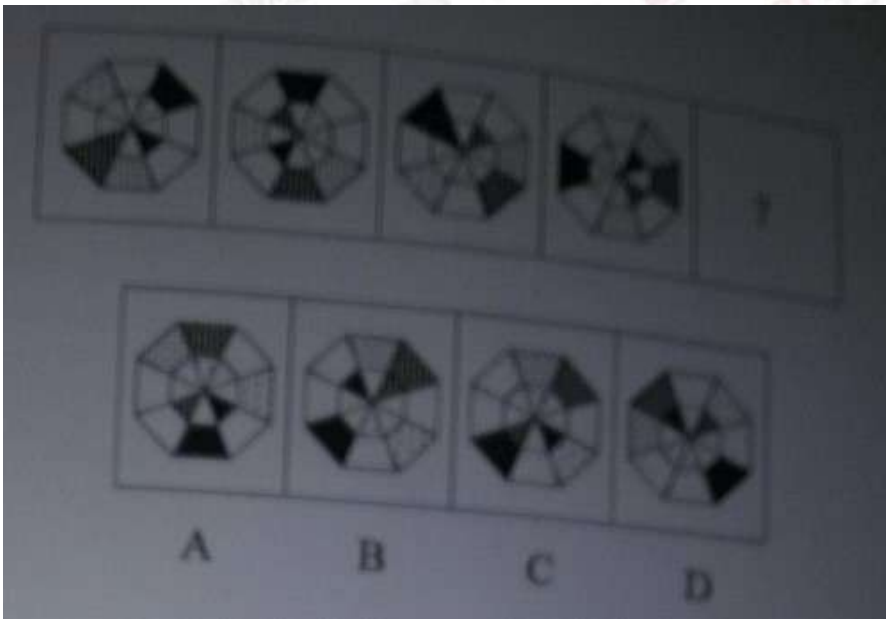
2014年广东省考笔试【判断推理】

56.



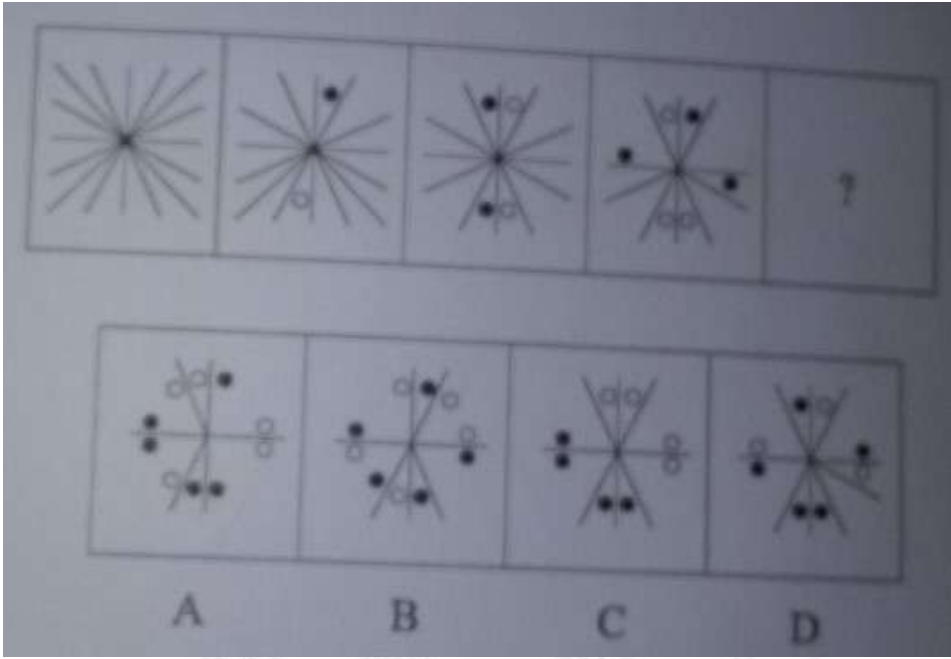
- A. 如上图所示
- B. 如上图所示
- C. 如上图所示
- D. 如上图所示

57.



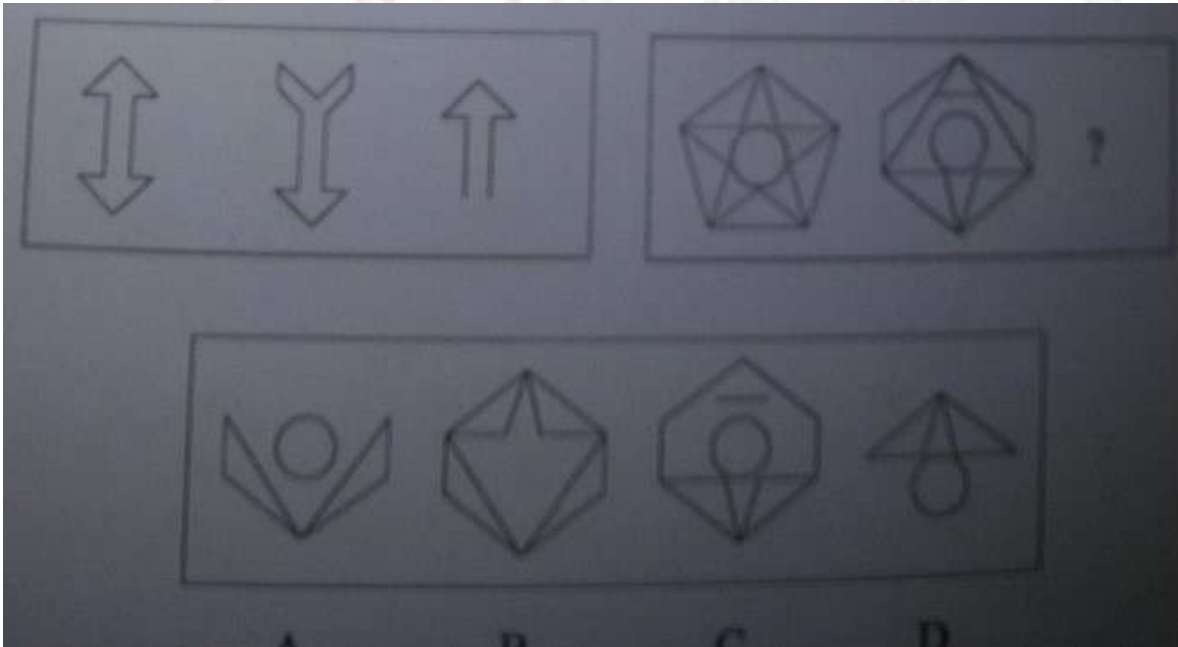
- A. 如上图所示
- B. 如上图所示
- C. 如上图所示
- D. 如上图所示

58.



- A. 如上图所示
- B. 如上图所示
- C. 如上图所示
- D. 如上图所示

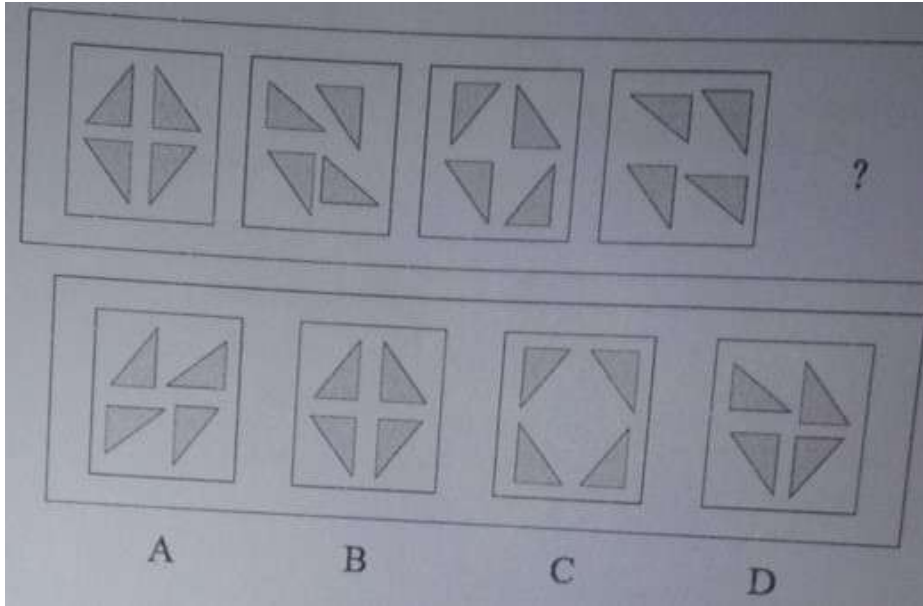
59.



- A. 如上图所示
- B. 如上图所示

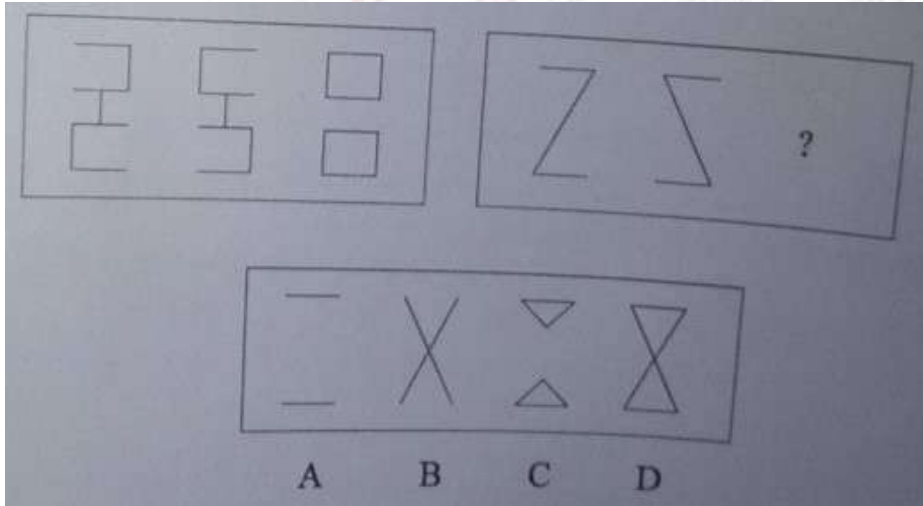
- C. 如上图所示
- D. 如上图所示

60.



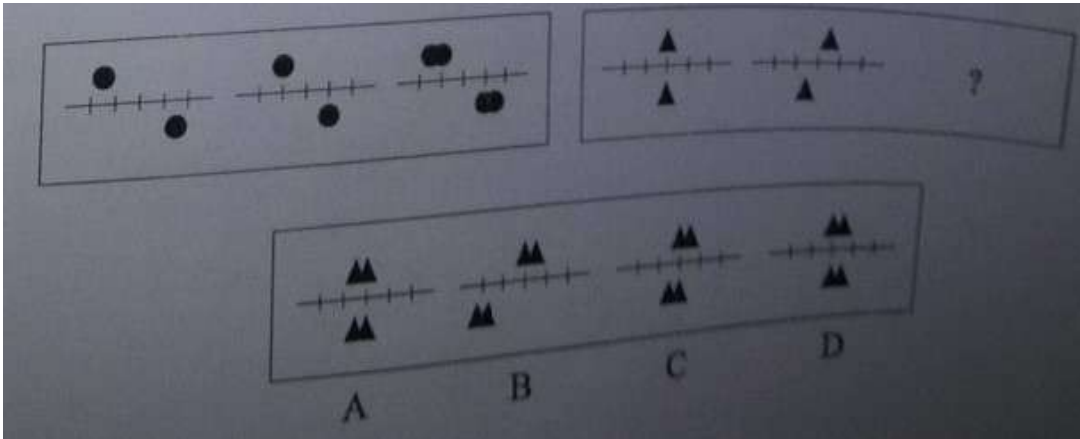
- A. 如上图所示
- B. 如上图所示
- C. 如上图所示
- D. 如上图所示

61.



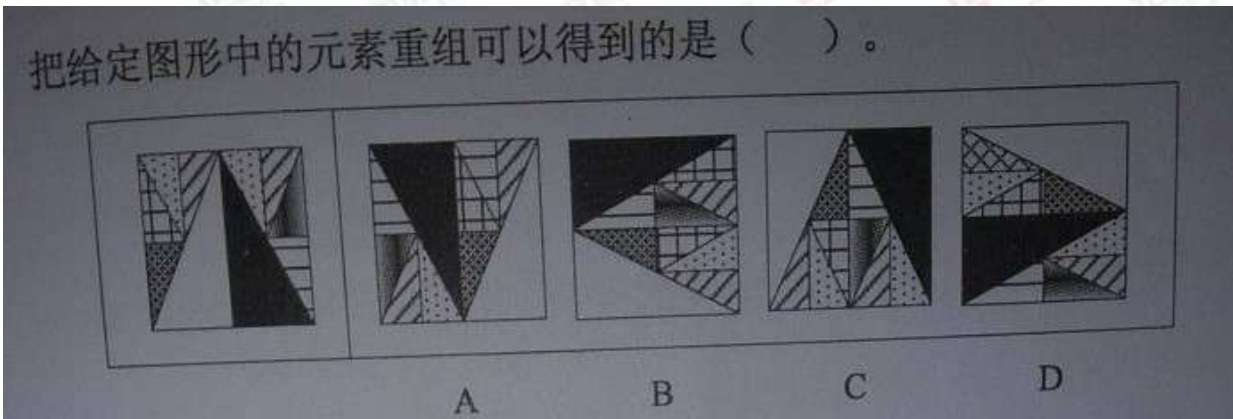
- A. 如上图所示
- B. 如上图所示
- C. 如上图所示
- D. 如上图所示

62.



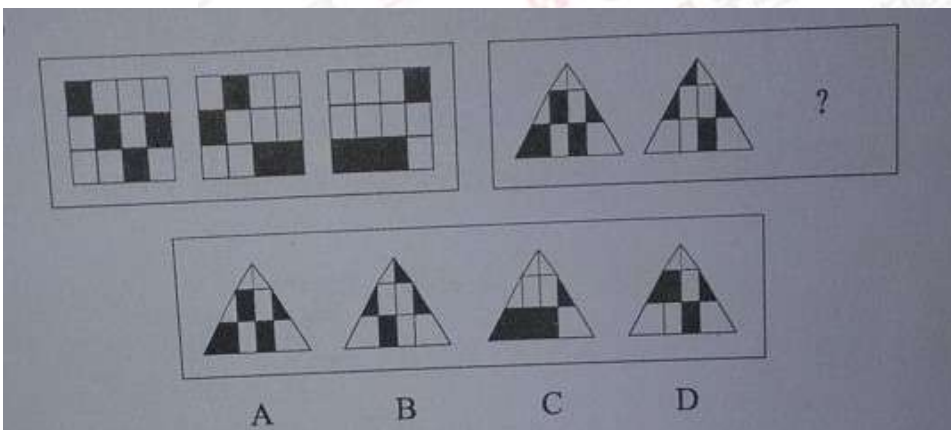
- A. 如上图所示
- B. 如上图所示
- C. 如上图所示
- D. 如上图所示

63.



- A. 如上图所示
- B. 如上图所示
- C. 如上图所示
- D. 如上图所示

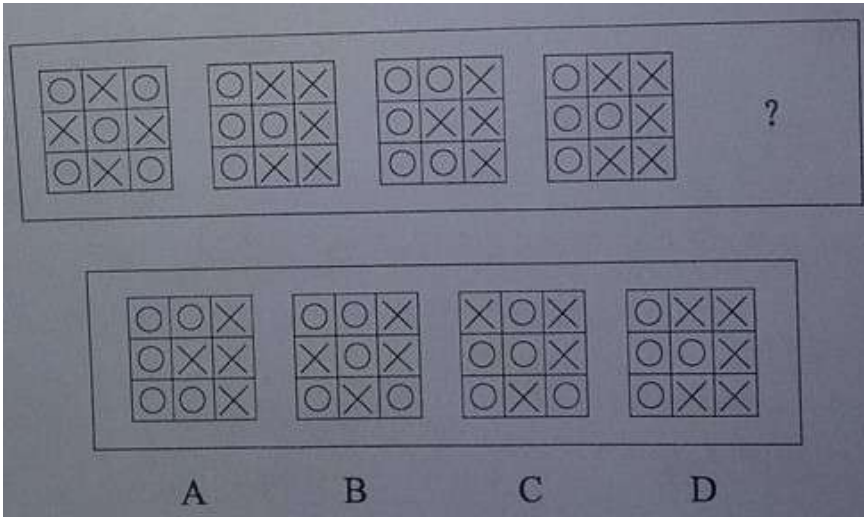
64.



- A. 如上图所示
- B. 如上图所示
- C. 如上图所示
- D. 如上图所示

64.

65.



- A. 如上图所示
- B. 如上图所示
- C. 如上图所示
- D. 如上图所示

66. 水面：镜子

- A. 毛笔：钢笔
- B. 藤条：绳子
- C. 图画：照片
- D. 火把：电灯

67. 解释：理解

- A. 分析：结论
- B. 奉献：赞许
- C. 拼搏：成功
- D. 分享：满足

68. 兵马：粮草

- A. 工人：工资
- B. 植物：雨水
- C. 电视：遥控器
- D. 发动机：燃油

69. 上升：下降

- A. 乡道：公路
- B. 鸭梨：雪梨
- C. 欢喜：悲哀
- D. 平年：闰年

70. 春夏：秋冬

- A. 生老：病死
- B. 昨天：今天
- C. 日出：日落
- D. 雷鸣：暴雨

71. 泥土：煅烧：陶瓷

- A. 泥炭：燃烧：热能
- B. 玉石：雕刻：饰品
- C. 学生：学习：人才
- D. 粮食：发酵：白酒

72. 流芳百世：遗臭万年

- A. 佳偶天成：夫唱妇随
- B. 近朱者赤：近墨者黑
- C. 富商大贾：小商小贩
- D. 卧虎藏龙：藏污纳垢

73. 技能：技术：技艺

- A. 昏沉：昏迷：昏睡
- B. 习惯：规矩：法律
- C. 认可：鼓励：奖励
- D. 经常：往往：一直

74. 电波：基站：信息

- A. 屏幕：观众：感动
- B. 天线：卫星：影像
- C. 音乐：民族：文化
- D. 货轮：港口：物资

75. 电脑：程序：功能

- A. 组织：机制：作用
- B. 汽车：汽油：路程
- C. 环境：意识：保护
- D. 纸张：印刷：书本

76. 甲、乙两份报纸的编辑部，都有专门校对文稿的工作人员。去年，甲报纸出现了一些文字错误，而乙报纸没有文字错误。因此，在去年的校对工作中，乙报纸的校稿员比甲报纸的校稿员的工作更有成效。

以上结论基于的假设是（ ）

- A. 乙报纸校稿员的工作时间比甲报纸校稿员长
- B. 甲报纸收到的稿件存在文字错误的数量不比乙报纸少
- C. 甲报纸每期的版面数量比乙报纸少
- D. 文字错误出现的数量是评价校稿员工作成效的标准

77. 据统计，与文科专业的大学毕业生相比，理工科大学毕业生刚入职时的收入更高。因此，高中毕业生要想将来毕

业后获得较高收入，应该报考理工科专业。

最能削弱上述结论的一项是（ ）

- A. 文科生最终获得高收入的比例高于理工科学生
- B. 理工科专业由于知识难度大而不容易毕业
- C. 如今不少年轻人更愿意按自己的兴趣选择专业
- D. 有些没有读过大学的人最后成了著名的企业家

78. 公众人物需要担当更多的道德责任，因为权力和责任是相等的，既然拥有常人不具备的优势地位，那么就应该比一般人承担更高的道德要求。因此，承受更多的舆论批评甚至人身攻击，哪怕是一定程度的失真，也是不得不付出的必要代价。

最能质疑上述观点的一项是（ ）

- A. 普通人和公众人物应该具有同等的道德责任
- B. 失真评价会影响公众人物对道德义务的履行
- C. 更多的道德责任并不意味着一定要承受舆论批评
- D. 公众人物正是因为没有尽到道德责任才会受到舆论批评

79. 某市环保部门的监测结果显示：今年上半年，该市的空气质量整体处于优良水平，严重污染天数不足15天，污染天数比去年同期少了4天。由此可知，今年的空气质量好于去年。

最能质疑上述结论的一项是（ ）

- A. 该市去年关停了几家重污染企业
- B. 该市今年开展了植树造林活动
- C. 该市的严重污染时段一般在下半年
- D. 该市环保部门今年更新了空气检测设备

80. 某市人口普查结果显示，35岁以上单身男性人数是35岁以上单身女性的1.5倍。显而易见，除非这些男性中的一些人娶外地女性为妻，否则这些单身男性中的一部分将被迫一直保持单身状态。

以上结论基于的假设是（ ）

- A. 这些单身男性持有“先立业再成家”的观念
- B. 本市单身女性中外出务工的较多
- C. 这些单身男性不愿娶比他们年龄大的女性为妻
- D. 这些单身男性倾向于娶与他们同龄的女性为妻

81. 由于销量过少难以回收药品的研发和生产成本，因此，制药厂生产治疗罕见疾病的药物，就会遭受经济损失。

最能削弱上述结论的一项是（ ）

- A. 一些治疗罕见疾病的药物对其他疾病也有良好的疗效
- B. 治疗罕见疾病的药物的研发会推动医学的进步
- C. 相对经济效益，有些制药厂更注重社会效益
- D. 药物生产数量越大，每个单位的药物平均成本越小

82. 赵先生、钱先生、孙先生、李先生四人参加一项技能比赛，获得了比赛的前四名。据了解，他们之间有以下关系：

- ①孙先生和李先生经常相约一起打篮球；
- ②第一名和第三名在这次比赛中刚认识；
- ③第二名不会骑自行车，也不打篮球；
- ④赵先生的名次比钱先生的名次靠前；
- ⑤钱先生和李先生每天一起骑自行车上班；

根据以上条件，可以判断此次比赛的第一、二、三、四名次的获得者是（ ）

- A. 孙先生、赵先生、钱先生、李先生
- B. 李先生、赵先生、孙先生、钱先生
- C. 李先生、孙先生、赵先生、钱先生
- D. 孙先生、李先生、赵先生、钱先生

83. 在过去五年中，某地所有家庭所购买衣服的平均价格增长了50%，但在平均家庭消费支出中，购买衣服支出所占比例没发生变化，因此，所有家庭的平均消费支出在这五年中也增长了50%。

以上结论基于的假设是（ ）

- A. 在这五年中，所有家庭在购买衣服上的平均花费没有变化
- B. 在这五年中，所有家庭所购衣服的平均数量没有变化
- C. 在这五年中，该地的家庭数量增加了50%
- D. 在这五年中，该地所有家庭用于购买衣服的支出总和增长了50%

84. 甲、乙、丙、丁四名青少年拥有手机、电脑、相机三种电子产品的情况如下：

- ①只有一个同时拥有手机、电脑、相机
- ②有三个人拥有手机，有两个人拥有电脑，只有一个人拥有相机；
- ③每个人至少拥有三种电子产品中的一种；
- ④甲和乙是否拥有电脑的情况相同（要么两个都有，要么两人都没有）；
- ⑤乙和丙是否拥有手机情况相同；
- ⑥丙和丁是否拥有手机的情况不同。

拥有相机的是（ ）

- A. 甲
- B. 乙
- C. 丙
- D. 丁

85. 随着技术的进步，科学家可以通过对木料的检测来确定树木被砍伐的年份。因此，通过古建筑中幸存的木料，就可以确定古建筑的建造年份。

上述论述基于的假设是（ ）

- A. 古建筑中的木料在使用前没有闲置很长时间
- B. 古建筑大量使用木料作为建筑材料
- C. 一栋古建筑的建造通常只使用一种木料
- D. 保存完好的古建筑是使用最耐久的木料建造的



惠州华图—2018年广东省考课程计划

协议班优势：

性价比高：2018年11月30日之前，**省考、事业单位、教师、金融**等课程无限学

灵活性高：在职&应届，缺课随时可以补、1次不会可以学2次，从基础到提高多次上课

专有督学和服务：报名后领取课前学习包，建立学习档案，每日晨读，课后学习包，模考

课程班次	开课时间	课程学费	内容
红领决胜笔面直通班 无限学	18年市考、省考、事业单位、教师招聘、金融笔试课程无限上课；进入面试赠送封闭班面试课程	31800（笔试不过退21000；面试不过退17000）	从基础到提高、无限学
红领培优高端系列	3月18日--4月9日（23天实际授课21天+模考1次+1天休息+全程课后辅导）	非协议：17800元 协议价：24800（不过退12000元） 住宿可选，详询客服	全省最牛逼老师授课
精英决战抢分协议班 惠城、惠东同时开班	第二期：3月22日-4月8日（18天18晚） 第三期：3月27日-4月13日（18天18晚）	22800（住宿费24700） 根据考试分数退费 低于50分全退（县级）	从基础到提高，以点带题，建立系统知识体系，不过退费
基础提升班 惠东	3月22日-4月8日（18天18晚）	8980	从基础到提高，以点带题
题海决胜班 惠城开课	3月25日-4月4日（11天）	6280（住宿7480）	以题带点，分模块系统刷题
考前预测集训营 惠城、惠东同时开课	第一期：4月1-8日（7天+模考） 第二期：4月6-12日（7天+模考）	5680（住宿6480）	重难点、高频考点梳理讲解

好课程+好老师+好学生

