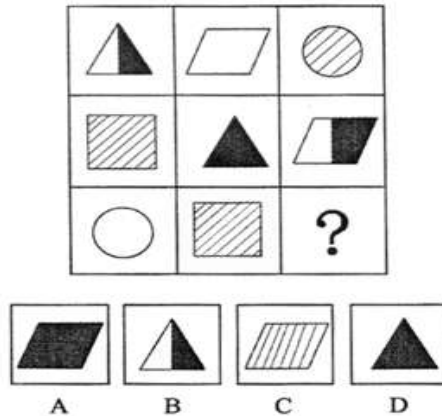


推理判断

一、图形推理

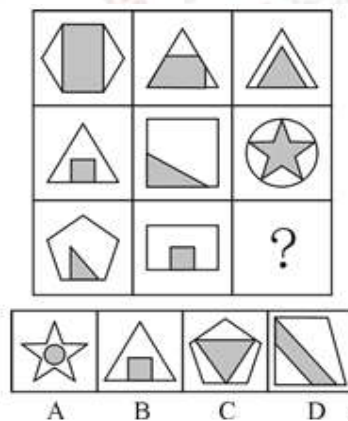
1. 从所给的四个选项中，选择最合适的一个填入问号处，使之呈现一定的规律性：（ ）



1. 【答案】D

【解析】本题考查遍历。观察题干，发现组成元素相似，考虑样式类。整体观察，发现有4种形状的图形，即三角形，平行四边形，圆形，正方形；图形的内部样式也有4种，即半黑色，白色，阴影，全黑色；所以考虑3行3列4元素型遍历，横行竖行均不能出现形状相同的图形，也不能出现内部样式相同的图形。因此，本题答案为D选项。

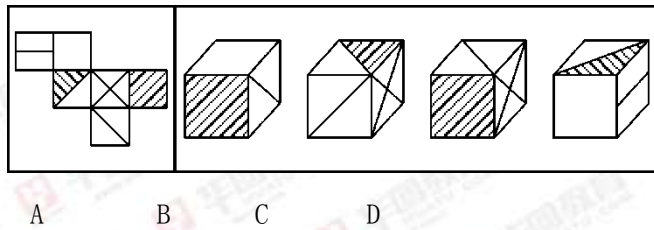
2. 从所给的四个选项中，选择最合适的一个填入问号处，使之呈现一定的规律性：（ ）



2. 【答案】B

【解析】本题考查数线。每个图形由外部图形与内部黑色图形构成，第一列图形内外图形的交线数分别为2、1、1， $2-1=1$ ；第二列图形内外图形的交线数分别为3、2、1， $3-2=1$ ；则第三列应该为 $1-0=1$ ，即答案的相交线应该为1条。因此，本题答案为B选项。

3. 左边给定的是纸盒的外表面，下面哪一项能由它折叠而成？（ ）



3. 【答案】D

【解析】在A 选项中，空白面和有一条对角线的面为相对面，两个相对面不可能同时出现在可视面里，所以排除A 选项。B项中，上面的半阴影的位置应在从右上角顶点到左下角顶点分开的上半部分，所以排除B选项。在C选项中，阴影面、有两条对角线的面与有一条对角线的面相交的点连接的应是有一条对角线面中无对角线的点，而C选项中此点连接的是有一条对角线面中对角线上的一点，所以排除C选项。所以选D选项。

二、逻辑判断

4. 某大型晚会的导演组在对节目进行终审时，有六个节目尚未确定是否通过，这六个节目分别是歌曲 A、歌曲 B、相声 C、相声 D、舞蹈 E 和魔术 F。综合考虑各种因素，导演组确定了如下方案：

- (1) 歌曲 A 和歌曲 B 至少要上一个；
- (2) 如果相声 C 不能通过或相声 D 不能通过，则歌曲 A 也不能通过；
- (3) 如果相声 C 不能通过，那么魔术 F 也不能通过；
- (4) 只有舞蹈 E 通过，歌曲 B 才能通过。

导演组最终确定舞蹈 E 不能通过。

由此可以推出（ ）

- A. 歌曲 A 不能通过
- B. 歌曲 B 能通过
- C. 无法确定魔术 F 是否能通过
- D. 无法确定两个相声节目是否能通过

4. 【答案】C

【解析】本题考查翻译推理。将题干信息翻译为：①A 或B；②-C或-D→-A；③-C→-F；④B→E。题干确定信息为，E不能通过，则为-E；否定命题④的后件，则为-E→-B；根据命题①，-B→A；否定命题②后件，得到C且D。否定命题③的前件，不能得到确定性结论，因此F是否能通过无法确定。因此，本题答案为C选项。

5. 妻子：听说，吃鱼可以使人头脑聪明。丈夫：这怎么可能呢？鲁迅先生因刺多费时，素不喜食鱼，而喜欢食鱼头的聂卫平，如果仅仅是一日三餐大吃鱼头，也绝无棋盘上的聪明。丈夫的反驳实际上是质疑下列哪项断定：（ ）

- A. 如果不吃鱼，那么不会头脑聪明
- B. 并非只有吃鱼才聪明
- C. 如果谁吃鱼，那么他就能聪明
- D. 只有吃鱼或光吃鱼，人才会聪明

5. 【答案】D

【解析】丈夫的话实际包含两层意思：鲁迅先生不吃鱼但是聪明，也就是说不是只有吃鱼的人才会聪明；聂卫平聪明且喜食鱼头，但绝不是光吃鱼头就可以变聪明的，总之，他反驳的是只有吃鱼或光吃鱼的人才会聪明。因此，本题答案为D选项。

6. 美国于1976年发生了注射疫苗导致更严重疫情的事件。在甲流万行的时期，不少人认为，注射疫苗是一种危险行为，可是专家认为注射疫苗是一种有效的保护自己不受甲流传染的手段。专家观点的假设前提是（ ）

- A. 与注射疫苗导致疫情发生的可能性相比，甲流对人的威胁更大
- B. 1976年美国发生注射疫苗导致的严重疫情是由于注射过量所致
- C. 甲流疫苗研发过程严谨，质量可靠，安全性受到权威专家认可
- D. 与以往的季节性流感疫苗相比，甲流疫苗的质量标准并未降低

6. 【答案】A

【解析】题干中通过“注射疫苗导致更严重疫情”推出“注射疫苗是一种有效的保护自己不受甲流传染的手段”，提问方式是寻找假设前提，也就是在肯定题干信息的前提下找到连接论据与论点的桥梁，由此可见，需将“严重疫情”与“对人类的威胁”相联系，故选A项。若此假设不成立的话，结果不成立。B在一定程度上支持了论点，但不是假设前提，用否定代入法可知，即不是由于过量导致，也许是储存等方面发生变质了，实际上依然可以得出结论，故排除；C项指的是研发严谨，没有问题，但是受到保障的甲流注射进去后有可能产生疫情；D项属于无关项。

三、类比推理

7. 手机：通讯：辐射（ ）

- A. 地雷：防卫：战争
- B. 列车：运输：噪音
- C. 冰箱：冷藏：臭氧
- D. 药物：治疗：麻醉

7. 【答案】B

【解析】本题考查包含关系和对应关系。手机是一种通讯工具，且手机会产生辐射的副作用。B项列车是一种运输工具，且列车会产生噪音的副作用，与题干逻辑关系对应。因此，本题答案为B选项。

8. 前瞻：预见：回溯（ ）

- A. 深谋远虑：未雨绸缪：鼠目寸光
- B. 犬牙交错：参差不齐：顺理成章
- C. 墨守成规：井然有序：纷乱如麻
- D. 标新立异：特立独行：循规蹈矩

11. 【答案】C

【解析】由题意知a物质的溶解度随温度的升高而减小，而b物质的溶解度随温度的升高而增大，所以同时符合的图像只有选项C。

12. 马拉车由静止开始作直线运动，先加速前进，后匀速前进。以下说法正确的是（ ）

- A. 加速前进时，马向前拉车的力，大于车向后拉马的力
- B. 只有匀速前进时，马向前拉车和车向后拉马的力大小相等
- C. 无论加速或匀速前进，马向前拉车与车向后拉马的力大小都是相等的
- D. 减速时车拉马的力大于马拉车的力

12【答案】C

【解析】马向前拉车的力和车向后拉马的力是一对作用力与反作用力，它们总是大小相等方向相反，故不论变速还是匀速运动，马向前拉车的力等于车向后拉马的力，故 ABD 错误，C 正确。

惠州华图 2018广东省考—全程协议班课程安排				
上课地点	课程类型	日期	课表	费用
惠城区	红领决胜笔试协议班	预约上课	基础+巩固提高+预测冲刺 (无限学习, 专属督学)	29800 (不过退 19000元)
惠城区	红领决胜笔面直通	预约上课	基础+巩固提高+预测冲刺+面试 (无限学习, 专属督学)	31800 (笔试不过退 21000元; 面试不过 退17000元)
惠城区	基础班(第四期)	2018年2月1日-2月11日, 2月25日-3月6日(24天)	常识2天, 言语4天, 判断4天, 科学推理1天, 数资5天, 申论7天, 模考1天	9980 (住宿费12680元)
惠城区	巩固提高	2018年2月24日-3月6日(11天)	言语2天, 判断(含科学推理)3天, 数资3天, 申论3天	6280 (住宿费7480元)
惠城区	预测冲刺	考前一周(7天)	言语1天, 判断(含科学推理)2天, 数资2天, 申论2天	5680 (住宿费6480元)
惠城区	周末班	1月27-28日, 2月3-4日, 10-11日, 24-25日, 3月3-4日(16天7晚)	常识2天2晚, 数资2天1晚, 判断2天1晚, 言语2天1晚, 申论2天2晚	2999 (住宿费3999)
惠东县	周末班	2018年2月3-4日, 10-11日, 24-25日, 3月3-4日(8天4晚)	数资2天1晚, 判断2天1晚, 言语2天1晚, 申论2天1晚(8天4晚), 常识(视频)	2999
	非周末班	2018年2月3-10日(8天4晚)		
关于协议班制度		省考阶段: 基础+提高+冲刺, 学习费用是: 9980+6280+5680=21940元 面试阶段: 封闭特训班, 学习费用是: 8800元 现在: 笔面直通协议班, 可上完省考所有阶段的所有课程以及事业单位、教师、农信社的课程 承诺: 笔试均未进面, 退费21000元; 笔试通过, 赠送面试班, 面试未上岸, 退费17000元		
惠州华图: 惠州市惠城区新岸路1号世贸中心10楼A 联系方式: 0752-7387260 惠东华图: 惠东县华侨城大道17号8楼18(大润发楼上) 联系方式: 0752-8520071 课程详情可电话咨询或识别二维码咨询)))				