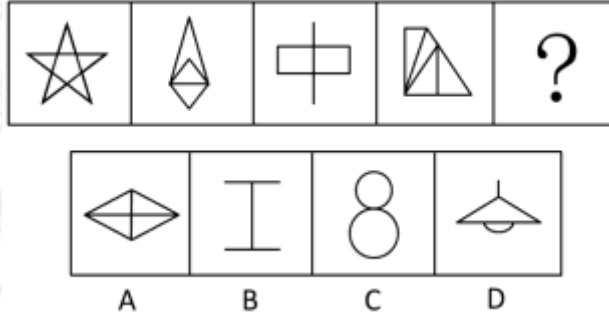


## 推理判断

### 推理判断

#### 一、图形推理

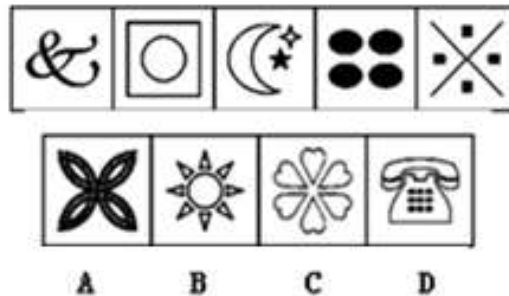
1. 从所给的四个选项中，选择最合适的一个填入问号处，使之呈现一定的规律性：



1. 【答案】C

【解析】本题考查一笔画。题干中图形都是至少一笔可以画成的，只有C选项是至少一笔可以画成的。因此，本题答案为C选项。

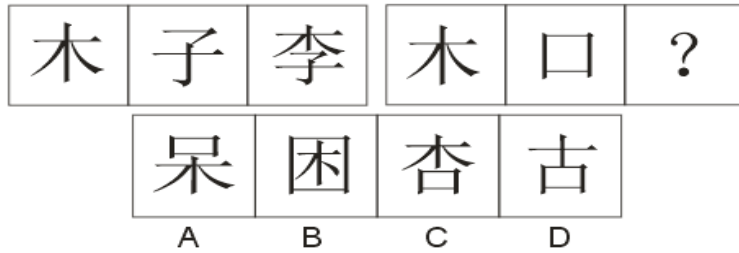
2. 从所给的四个选项中，选择最合适的一个填入问号处，使之呈现一定的规律性：



2. 【答案】C

【解析】本题考查数素。每个图形包含的元素个数依次为1、2、3、4、5，呈等差数列的规律，答案应该含有6个元素。因此，本题答案为C选项。

3. 从所给的四个选项中，选择最合适的一个填入问号处，使之呈现一定的规律性：



3. 【答案】C

【解析】样式类。样式叠加，注意字体是上下结构。因此，正确答案选择C。

## 二、逻辑判断

4. 寺院里丢失了一袋香火钱，方丈找到甲、乙、丙三个小和尚来询问，三个人逐一陈述。甲说：“我没偷。”乙说：“甲偷了。”丙说：“我没偷。”在一旁的丁了解真相，并发表意见说：“你们三个人中只有一个人偷了，且只有一个人说对了。”

请问，他们三人中到底谁偷了香火钱？（ ）

- A. 乙
- B. 丙
- C. 都没偷
- D. 甲

4. 【答案】B

【解析】题干可翻译为：(1)甲：¬甲。(2)乙：甲。(3)丙：¬丙。(4)丁：小偷在甲、乙、丙三人之间，且只有一人说真话。由题干可知甲、乙的话矛盾，所以说真话的就在甲、乙之间，那么丙说的一定是假话，所以偷香火钱的是丙，故本题答案为B。

5. 党要管党，首先是要管好干部，从严治党，关键是从严治吏。干部作风存在问题，就易成为腐败的温床。唯有紧抓干部的清廉从政，坚决扫除作风之弊，行为之垢，我们的党才能永葆纯洁，才能永葆与人民群众的血肉联系。

根据以上信息，可以得出以下哪项（ ）

- A. 如果从严治吏，就要从严治党
- B. 如果干部作风没有问题，腐败就找不到滋生的温床
- C. 如果不紧抓干部的清廉从政，我们的党就不能永葆与人民群众的血肉联系
- D. 如果坚决扫除作风之弊、行为之垢，我们的党就能永葆纯洁

5. 【答案】C

【解析】将题干所述写成逻辑命题的形式：从严治党→从严治吏，干部作风存在问题→腐败的温床，永葆与人民群众的血肉联系→紧抓干部的清廉从政。A项，二者关系颠倒；B项，否前否后错误；C项，原命题的等价命题正确；D项，二者关系颠倒。答案选C。

6. 大脑受到有毒化学物质伤害会产生功能受损，进而导致帕金森症。研究显示，体内细胞色素P450水平低的人患帕金森症的可能性是体内P450水平正常的人的三倍。因而可以认为，P450可以保护大脑免受有毒化学物质的损伤，进而预防帕金森症。

以下陈述如果为真，哪项最能质疑上述结论（ ）

- A. 有毒化学物质损伤大脑功能的同时也抑制人体产生P450
- B. 帕金森症患者除P450外的其他细胞色素水平也显著低于常人
- C. 人工合成P450可以用于治疗帕金森症患者
- D. 某些非细胞色素物质可有效对抗有害化学物质来预防帕金森症

6. 【答案】B

【解析】论点：P450可以保护大脑免受有毒化学物质的损伤，进而预防帕金森症。论据：体内细胞色素P450水平低的人患帕金森症的可能性是体内P450水平正常的人的三倍。A项，有毒物质对于P450的抑制与P450是否可以保护大脑免受有毒化学物质的损伤没有关系，属于无关选项，排除。B项，指出论据中涉及的帕金森症患者与常人除了P450水平不同，其他细胞色素水平也不相同，有可能是其他细胞色素是影响帕金森症的因素，其他的原因起到了作用，属于他因削弱，当选。C项，人工合成的P450能治疗帕金森症，但结论是预防帕金森症，主题不一致，属于无关选项，排除。D项，某些非细胞色素物质可以对抗有害化学物质来预防帕金森症与P450是否可以保护大脑免受有毒化学物质的损伤进而预防帕金森症没有关系，属于无关选项，排除。

### 三、类比推理

7. 不想当将军的士兵不是好士兵

- A. 常在河边走：哪能不湿鞋
- B. 巧妇难为无米之炊
- C. 万事俱备：只欠东风
- D. 吃得苦中苦，方为人上人

7. 【答案】D

【解析】本题考查必要条件关系，而且都具有积极向上的内涵。

8. 束缚：摆脱：自由

- A. 紧张：消除：放松
- B. 雨天：改变：彩虹
- C. 引力：克服：超重
- D. 货物：出售：流通

8. 【答案】A

【解析】摆脱束缚会得到自由，消除紧张会得到放松。改变雨天搭配不当，排除B项；克服引力会造成失重，排除C项；出售货物不一定会流通，排除D项。故本题答案为A。

9. 雨刷器：汽车

- A. 桌椅：家具
- B. 灯罩：台灯
- C. 排气扇：油烟机
- D. 小草：植物



9. 【答案】B

【解析】雨刷器是汽车的一部分，两者构成组成关系，B选项灯罩是台灯的一部分，与题干中的逻辑关系相符。

#### 四、科学推理

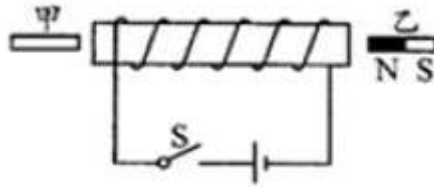
10. 汽车上陡坡时，一般要换低档，使车速降低，这是为了（ ）

- A. 减小牵引力
- B. 增大功率
- C. 增大牵引力
- D. 增加动能

10. 【答案】C

【解析】上坡为了增大牵引力，要减少速度，所以动能减小。

11. 如图，甲是铜片，乙是小磁铁，当开关S闭合后（ ）



- A. 甲将受到向左的排斥力
- B. 甲将受到向右的吸引力
- C. 乙将受到向右的排斥力
- D. 乙将受到向左的吸引力

11. 【答案】D

【解析】有电源，电生磁，根据安培定则，右手握住螺线管，左侧N极，右侧S极，异性磁极相吸，故选D。

12. 蓝天上飘着白云，平静清澈的池塘中鱼自由游动。人向池塘中看去，好像鱼在白云中游动，关于人看到的鱼和白云，下列说法正确的是（ ）

- A. 鱼是实物，白云是光反射形成的虚像
- B. 鱼是实物，白云是光折射形成的虚像
- C. 鱼是光反射形成的虚像，白云是光折射形成的虚像
- D. 鱼是光折射形成的虚像，白云是光反射形成的虚像

12. 【答案】D

惠州华图 2018广东省考—全程协议班课程安排			
课程类型	日期	课表	费用
红领决胜笔试协议班	预约上课	基础+巩固提高+预测冲刺 (无限学习, 专属督学)	29800 (不过退 19000元)
红领决胜笔面直通	预约上课	基础+巩固提高+预测冲刺+面试 (无限学习, 专属督学)	31800 (笔试不过退 21000元; 面试不过 退17000元)
基础班(第二期)	2016年1月7日-1月30日	常识2天、言语4天、判断4天、科学推理 1天、数资5天、申论7天、模考1天	9980 (住宿费12680元)
基础班(第三期)	2018年1月19日-2月11日		
巩固提高	2016年2月1日-2月11日	言语2天、判断(含科学推理)3天、 数资3天、申论3天	6280 (住宿费7480元)
预测冲刺	考前一周	言语1天、判断(含科学推理)2天、 数资2天、申论2天	5680 (住宿费6480元)
<b>关于协议班制度</b>	省考阶段：基础+提高+冲刺，学习费用是：9980+6280+5680=21940元 面试阶段：封闭特训班，学习费用是：8800元 现在：笔面直通协议班，可上完省考所有阶段的所有课程以及事业单位、教师、农信社的课程 承诺：笔试均未进面，退费21000元；笔试通过，赠送面试班，面试未上岸，退费17000元		

