




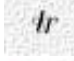
2018年郴州市桂阳县教师招聘考试

音乐学科笔试模拟题

总分：100分 考试时间：120分钟

一、单项选择题（每小题1分，共15分）

- 1、音是由于物体振动产生的，音的高低是由_____所决定的。（ ）
A、时间 B、振幅 C、频率 D、发声体的形状
- 2、在中国教育领域，最先提出“以美育代宗教”的教育家是_____。（ ）
A、陶行知 B、蔡元培 C、陈鹤琴 D、鲁迅
- 3、《桑塔露琪亚》和《非洲赞歌》分别是哪个国家的民歌。（ ）
A、意大利、加纳 B、意大利、印度尼西亚
C、印度尼西亚、朝鲜 D、意大利、刚果
- 4、《长恨歌》是我国第一部清唱剧，也是_____的唯一的大型声乐套曲。（ ）
A、张寒晖 B、肖友梅 C、赵元任 D、黄自
- 5、我国的民族乐器，按照演奏习惯及乐器性能分类，可分为吹奏乐器、拉弦乐器、打击乐器、_____。（ ）
A、拨奏乐器 B、弹拨乐器 C、击弦乐器 D、吹管乐器
- 6、中国的地方戏曲繁多，祁剧和花鼓戏分属于下列哪个省份（ ）
A、山东和湖南 B、湖南和湖北
C、湖南和湖南 D、四川和湖北
- 7、器乐体裁，由不同数目的乐章组成，乐章之间在调性、速度、情绪上形成对比，几个乐章作为一个整体，彼此存在内在的逻辑关系，指的是_____。（ ）
A、协奏曲 B、交响曲 C、协奏曲 D、奏鸣曲
- 8、乐曲《梅花三弄》、《渔樵问答》是什么乐器的代表作（ ）
A、琵琶 B、阮 C、古琴 D、古筝
- 9、我国著名大合唱《黄河大合唱》是由___作曲、___作词。（ ）
A、聂耳、田汉 B、冼星海、朱践耳
C、冼星海、光未然 D、黄自、光未然
- 10、下列不属于门德尔松作品的是_____。（ ）

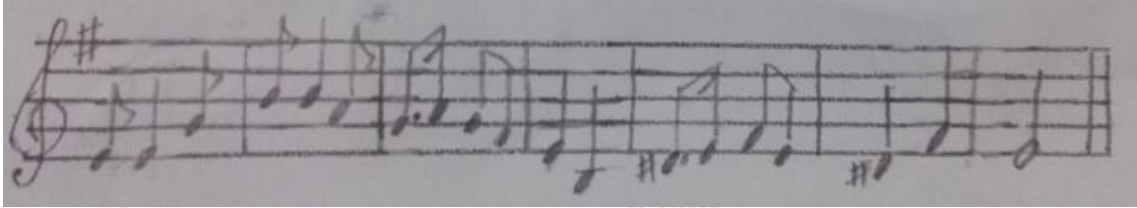
- A、《乘着歌声的翅膀》 B、《茶花女》
C、《无词歌》 D、《仲夏夜之梦》
- 11、下列速度术语中，速度最快的是_____。（ ）
A、Presto B、Grave
C、Lento D、Andante
- 12、在基本乐理中，下列是波音记号的是_____。（ ）
A、 B、 C、 D、
- 13、在我国民族调式中，雅乐音阶就是在五声音阶的基础上加入____和____两个偏音。（ ）
A、清角和变宫 B、变宫和变徵
C、清角和闰 D、变徵和闰
- 14、经典唱段_____出自歌剧《党的女儿》。（ ）
A、《我为共产主义把青春贡献》 B、《绣红旗》
C、《拨开云雾见太阳》 D、《万里春色满家园》
- 15、被称为“钢琴诗人”的音乐家是_____。（ ）
A、肖邦 B、李斯特 C、舒曼 D、德彪西

二、判断题（每小题 1 分，共 10 分）

- 1、豫剧又称为“河南梆子”，在我国戏曲声腔体系中，它是属于梆子腔系统。（ ）
- 2、中国戏曲中的人物角色的行当分类为：生、旦、净、丑；“大花脸”是“旦”的俗称，“小花脸”是“丑”的俗称。（ ）
- 3、韦伯是西欧浪漫主义歌剧的创始人，并首创了“音乐会序曲”。（ ）
- 4、严凤英是著名的黄梅戏表演艺术家，其代表作品有《打猪草》。（ ）
- 5、2011 年版音乐课程性质主要体现在人文性、愉悦性、实践性。（ ）
- 6、音乐课程内容包括四大领域,分别是：感受与欣赏、表现、创造以及音乐与相关文化。（ ）
- 7、歌剧最早起源于意大利的佛罗伦萨，真正意义上的第一部歌剧是《尤里狄茜》。（ ）
- 8、《糖果仙人舞曲》选自柴可夫斯基的舞剧《胡桃夹子》。（ ）
- 9、摇篮曲，又称催眠曲，是一种节奏摇荡、情意绵绵唱来让婴儿入睡的短小歌曲，后来逐渐发展成一种音乐体裁。（ ）
- 10、《我是城里大忙人》是歌剧《塞尔维亚的理发师》中主角费加罗的一段咏叹调。（ ）

三、音乐分析（每小题 1 分，共 5 分）

旋律片段一：



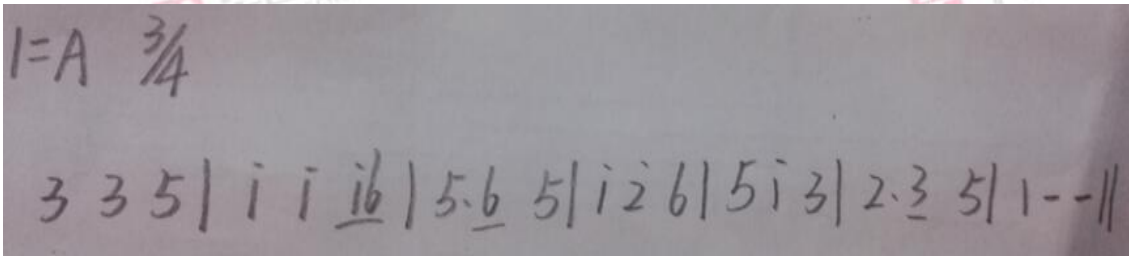
1、旋律的主音音名是（ ）

- A、E B、#F C、G D、D

2、旋律的调式是（ ）

- A、自然大调 B、和声小调 C、自然小调 D、中国民族调式

旋律片段二：



3、旋律宫音的音名是（ ）

- A、G B、F C、C D、A

4、旋律主音的音名是（ ）

- A、G B、D C、A D、C

5、旋律的调式是（ ）

- A、徵调式 B、宫调式 C、羽调式 D、商调式

四、音乐知识配伍题。将选项知识点和题项知识点对应的代码填写在答案区的表格中。（每小题 1 分，共 10 分）

| 题目序号 | 题项知识点 | 答案 | 选项知识点代码 | 选项知识点 |
|------|------------|----|---------|-------|
| (例) | 二胡音乐的奠基人 | K | A | 门德尔松 |
| 1 | 《1812 年序曲》 | | B | 江南丝竹 |
| 2 | 《松花江上》 | | C | 湖北民歌 |
| 3 | 小提琴协奏曲《四季》 | | D | 湖南民歌 |
| 4 | 《仲夏夜之梦》 | | E | 张寒晖 |

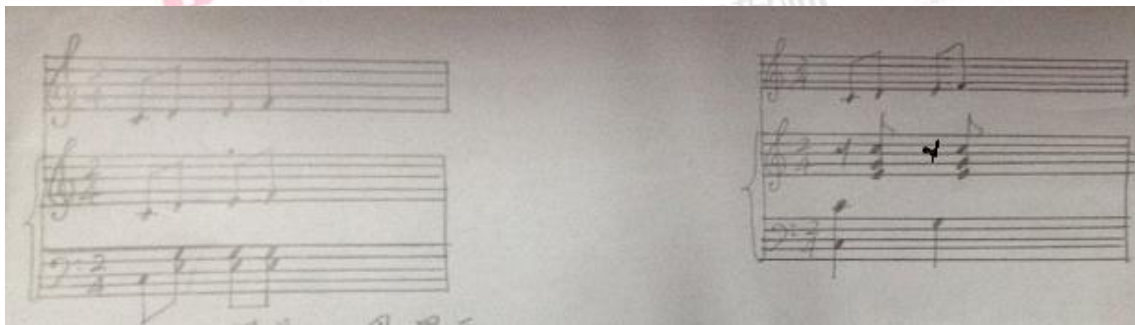
| | | | |
|----|-----------|---|-------|
| 5 | 《高山流水》 | F | 肖邦 |
| 6 | 《紫竹调》 | G | 维瓦尔第 |
| 7 | 《龙船调》 | H | 师旷 |
| 8 | 《声无哀乐论》 | I | 柴可夫斯基 |
| 9 | 《一根扁担容易弯》 | J | 嵇康 |
| 10 | 《葬礼进行曲》 | K | 刘天华 |

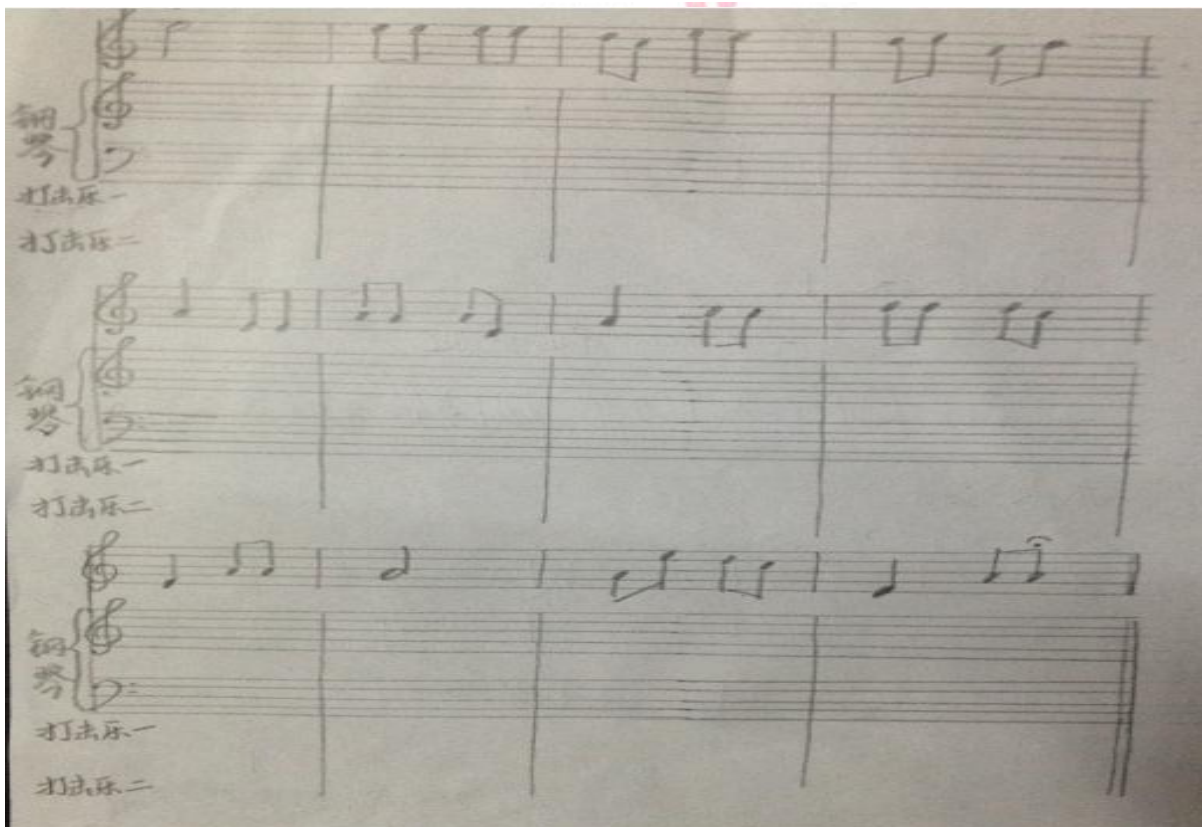
五、为下列歌曲配上简单的钢琴伴奏谱和两声部的打击乐节奏谱。（15分）

提示：1、钢琴伴奏编配中，其伴奏音型的选择、和声的设计应符合歌曲的特点。

2、打击乐器的选择限定为双响筒、铃鼓，节奏设计应注意歌曲的基本节奏。

3、节奏谱的音符用“X”表示。

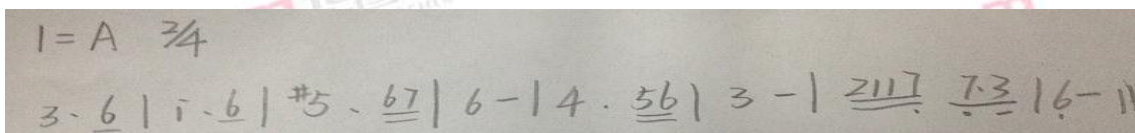




六、翻译谱例（每小题 5 分，共 10 分）

1、将下列简谱译成五线谱。（5 分）

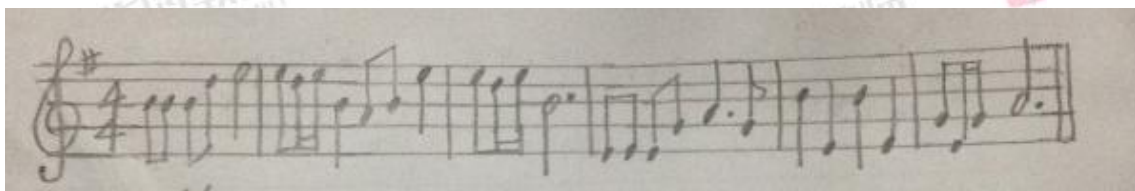
简 谱：



五线谱：

2、将下列五线谱译成简谱。（5 分）

五线谱：



简谱：

七、简答题（每小题 5 分，共 15 分）

1、画出 6/8 拍子的指挥图示并写出强弱规律。

2、结合《全日制九年义务教育音乐课程标准》，简述音乐课程的基本理念。

3、请简述西欧古典交响曲的基本结构。

八、材料分析（共 20 分）

一年级音乐课《玩具兵进行曲》教学片段：

教师在欣赏完乐曲后，安排学生用打击乐器自由敲打节奏，启发学生想象“有哪些玩具兵在游行？”由于班级学生较多，教师准备的乐器有限，于是教师说道：“谁坐得端正，老师就把乐器发给谁！学生个个挺直腰背，等着用良好表现赢得教学关注。教师从前面发起，发到中间，乐器已经没有了，这时后排的学生表情都表现出不开心。

分析上述教学现象，并根据《义务教育音乐课程标准（2011 年版）》的基本理念，给出改进教学行为的建议。



扫一扫 关注湖南华图教师微信公众号

获取教师考试资讯



扫一扫 下载教师在线 APP 手机免费刷题