



华图教师  
HTEACHER.NET

2018年下半年教师资格证国考



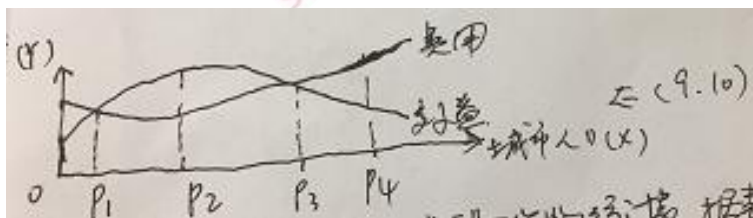
扫码关注云南教师资信息网

## 2017 年教师资格证初中地理

### 一、单项选择题

- 该地区河流的流向（需要图）
  - 由南至北
  - 由北至南
  - 由东至西
  - 由西至东
- 同学们打算登山，为避免滑坡、泥石流等自然灾害，应选择（需要图）
  - 甲
  - 乙
  - 丙
  - 丁
- “数九”期间，下列地理现象正确的是
  - 地球公转速度越来越快
  - 北极地区极夜范围扩大
  - 北京市昼长短于海南省
  - 印度洋洋流自西向东流
- 一般情况下，“三九四九”是数九天气中最冷的时段，主要原因是
  - 该时段正午太阳高度最低，太阳辐射少
  - 该时段地面辐射量少，大气温度达到最底
  - 该时段黑夜最长，大气逆辐射保温作用小
  - 该时段气压最低，冬季风强劲
- 此刻，甲、乙、丙三地天气状况，可能正确的是
  - 甲地晴朗，乙地大风
  - 甲地阴雨，乙地晴朗
  - 乙地阴雨，丙地大风
  - 乙地温暖，丙地寒冷
- 即将控制北京的天气系统是
  - 气旋
  - 反气旋
  - 冷锋
  - 暖锋
- 图四中的③表示的岩石类型，最有可能是
  - 沉积岩
  - 变质岩
  - 侵入岩
  - 喷出岩
- 图五所示地貌景观岩石类型及其成因，与图四中序号相对应的是
  - ①②
  - ①③
  - ②⑤
  - ④⑤

- 该城市人口控制范围是（ ）
  - 0-P<sub>1</sub> 间
  - P<sub>1</sub>-P<sub>3</sub> 间
  - P<sub>2</sub>-P<sub>4</sub> 间
  - P<sub>3</sub>-P<sub>4</sub> 间



- 该城市人口处于 P<sub>3</sub>-P<sub>4</sub> 期间，可能出现的现象是（ ）
    - 城市人口减少
    - 城市规模减小
    - 城市等级降低
    - 城市问题增加
- 表 1 为我国四个地区典型农作物统计表。据表完成第 11，12 题。

地区	甲地	乙地	丙地	丁地
粮食作物	冬小麦	春小麦	水稻	水稻
经济作物	棉花、花生	亚麻、甜菜	棉花、柑橘	甘蔗、茶叶

11.对四个地区的判断，匹配正确的是（ ）

- A.甲地-东北平原 B.乙地-汉江平原 C.丙地-华北平原 D.丁地-珠江三角洲

12.关于四个地区自然特征的比较，叙述正确的是（ ）

- A.甲地比乙地的正午太阳高度大  
 B.甲地比丙地的年太阳辐射量大  
 C.乙地比丙地的气温年差较小  
 D.丙地比丁地更容易受到台风影响

13.梯度转移理论是区域经济发展的重要理论之一，关于该理论的叙述，正确的是（ ）

- A.梯度仅指区域之间技术水平的差异  
 B.梯度理论主要通过多层次城市传递  
 C.区域经济发展按梯度由低到高推进  
 D.区域经济发展的盛衰与其产业结构优劣无关

图7为农业废弃物资源化循环发展理论框架示意图。图中“三环”表示可持续发展三要素的循环发展，读图完成第14，15题。

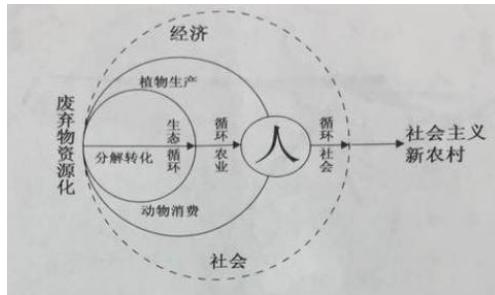


图7

14.从可持续发展原理看，“三环”的本质含义是（ ）

- A.最小“环”是可持续发展的保障  
 B.中间“环”是可持续发展的目标  
 C.最大“环”是可持续发展的基础  
 D.“三环”核心理念是建设新农村

15.按此理论关于农业废弃物资源化的叙述正确的是（ ）

- A.对高新技术的支持力度要求较低  
 B.可大幅提高农业产量和市场竞争力  
 C.工业新领域的开拓有一定限制  
 D.重视资源的再利用和环境安全

图8为我国某区域 $\geq 10^{\circ}\text{C}$ 等积温线分布示意图，该图完成第16，17题。

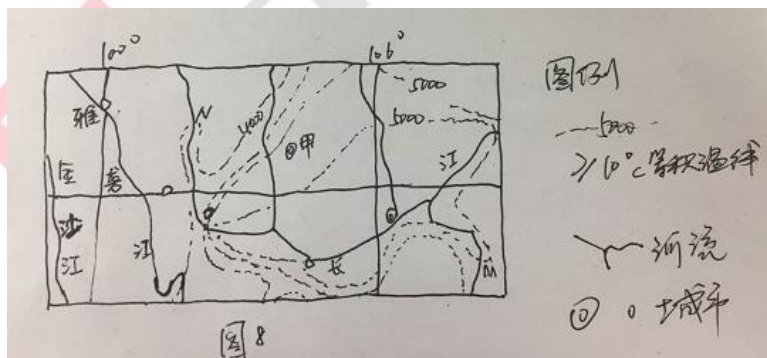


图8

16.图中M、N两地 $\geq 10^{\circ}\text{C}$ 等积温线弯曲方向及成因叙述，正确的是（ ）

- A.都向河流上游方向凸出，位于河谷地带  
 B.都向河流下游方向凸出，位于山脊地带  
 C.M向河流下游方向凸出，位于河谷地带  
 D.N向河流上游方向凸出，位于山脊地带

17.甲城市所在地被誉为“天府之国”，支持此美誉的优势条件有（ ）

- ①冬冷夏热温差大 ②气候湿润多降水 ③河流众多水源足 ④热量充足土壤沃  
 ⑤晴天很多光照足

- A.①②③      B.②③④      C.②③⑤      D.③④⑤

智利的阿塔卡马沙漠是地球上最干燥的地方之一，尽管这里降水极少，但海岸地带能够形成向云堤一样的雾，并向内陆推进，当地人叫它浓湿雾，并利用捕雾网（如乙图）收集淡水，读图九完成第十八十九题



甲



乙

图九

18. 智利沿海地带形成浓湿雾的主要原因是（ ）。
- A. 沿岸冷暖气流相遇，凝结成雾
  - B. 临海水汽含量大，受台风影响形成雾
  - C. 临海大量水汽受沿岸寒流影响凝结成雾
  - D. 纬度低，近地面水汽受热上升凝结成雾
19. 目前，当地居民积极利用捕雾网收集淡水，与海水淡化相比，其优点是（ ）
- A. 循环更快    B. 水量更大    C. 投入更多    D. 简便易行

小明计划在七到八月到某地考察，地理老师提醒他在目的地考察过程中必备的物品有墨镜，遮阳帽，防晒霜，羽绒服等。据此完成第 20，21 题

20. 小明考察的目的地可能是（ ）
- A. 可可西里自然保护区
  - B. 海南岛
  - C. 大熊猫自然保护区
  - D. 内蒙古大草原
21. 图 10 的四幅照片中，小明在考察地可能观察到的景观是（ ）



①

②

③

④

- A. ①      B. ②      C. ③      D. ④

潮汐是海水的运动形式之一，图 11 表示潮汐形成示意图，读图完成第 22,23 题。

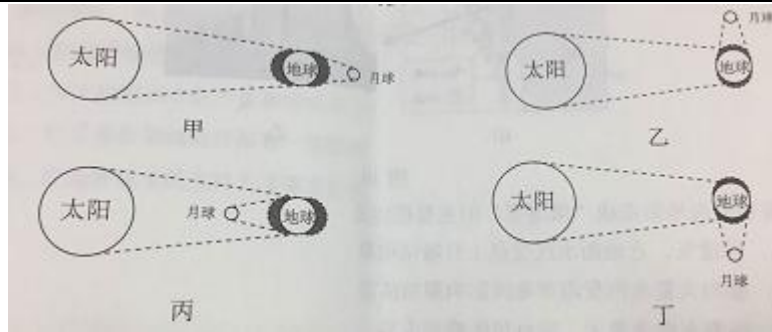


图 11

22. 八月十五钱塘江大潮中，日、地、月的位置关系正确的是（ ）
- A. 甲    B.乙    C.丙    D.丁
23. 关于潮汐的叙述，正确的是（ ）
- A. 与波浪具有相同的能量来源
- B. 能量大,清洁无污染且稳定
- C. 能够诱发赤潮台风等灾害
- D. 有规律涨落影响沿海养殖
24. 下列属于政治地理过程的是（ ）
- A. 政治扩散    B.政治斗争    C.政治环境    D.政治形式
25. 下列 GIS 空间数据分类中，属于按数据结构分类的是：①地图数据②矢量数据③影像数据④栅格数据⑤文本数据
- A. ①②    B.①③    C.②④    D.③⑤

二、简答题（本大题共 2 小题，第 26 题 10 分，第 27 题 14 分，共 24 分）

- 26.简述《义务教育地理课程标准（2011 年版）》“教学建议”中“重视地理信息载体的运用”的基本内容。
27. （14 分）图 12 是中国地势三级阶梯、年降水量和一月平均气温的分布图，简要说明教师指导学生阅读该图的教学步骤和运用该图进行教学的意义。



### 三、材料分析题（缺两道）

28. 资料一 我国西北地区地理环境具有明显的干旱特征，人们生产、生活也深受其影响。

资料二 制种是生产农作物的种子，即首先种植已培育成功的农作物的良种，收获后再进行干燥处理，以便存储运输。近年来，甘肃省在河西走廊着力打造现代化制种示范基地。

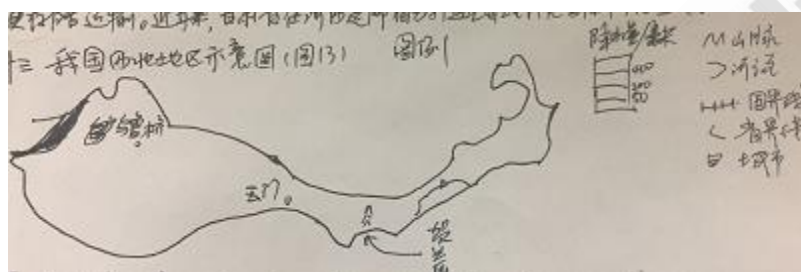
资料三

(1) 宁夏平原被誉为“塞上江南”，贺兰山被称为宁夏平原的“守护神”，试从自然地理角度说明贺兰山对宁夏平原的“守护”功能

(2) 当前玉门的石油资源日趋枯竭，根据其气候资源特点，分析玉门能源产业的发展方向及原因

(3) 分析甘肃省将河西走廊建设成为全国制种示范基地的优势自然条件

资料题还少一个图 28 题的材料三是西北地区降水量分布图图上还有祁连山脉，天山，贺兰山，大兴安岭这几个山脉，还有玉门的地方位置，



- (1) 宁夏平原被誉为“塞上江南”，贺兰山被称为宁夏平原的“守护神”，试从自然地理角度说明贺兰山对宁夏的“守护”功能（4分）
- (2) 当前玉门的石油资源日趋枯竭，根据其气候资源特点，分析玉门能源产业的发展方向及原因（6分）
- (3) 分析甘肃省将河西走廊建设成为全国制种示范基地的优势自然条件（6分）

29.材料：

下面是陆老师对“众多的人口”一课的课后教学反思：

1. 注重学情分析，引导学生关注生活中的地理。如就“人口多的利与弊“进行探究，就计划生育政策对自己家庭的影响“进行讨论。
2. 注意帮助学生理解人口的基础知识；培养读图用图，分析计算等能力；正确认识人口国情，形成可持续发展，人地协调的观念。
3. 注意引导学生通过“自主学习“合作探究“等多种方式进行学习。自主学习环节学生主动构建知识，而不是机械的记忆；合作学习环节学生互相启发，交换意见，对问题的认识更加深刻，归纳整合不同的意见并进行汇报，发散思维，语言表达，思辨能力等都得到了提升。
4. 分析及评价：每组6人，共9小组，按作为编号，便于记录，管理。小组内探究人、记录人、发言人 进行角色分工；设定学生互评、自评。
5. 适时追问，引导，既保持学生思维的连贯性，又突破难点。
6. 课堂教学流程为：创设情境导入新课→自主学习认识基础→合作学习探究问题→探究成果战士呈现→师生评价解决问题→课堂检测即时评价→拓展延伸启发思维。教学过程与

预设基本吻合。

问题：

- (1) 从材料中举例说明，陆老师的教学落实了哪些地理课程理念？（6分）
- (2) 从材料中可以看出，陆老师组织小组合作学习有哪些步骤（6分）
- (3) 从教学反思的功能看，陆老师的反思还需要做哪些改进（4分）

材料分析题

30. （20分）材料：下面是李老师的“气温年变化曲线图”的绘制教学片段。

师：“气温曲线图”是通过把气温数据绘制在一个坐标图上而得到，它能够很直观地反映一个地方的气温变化，帮助我们认识和分析该地气温特点。

师：（利用黑板边画边说，学生跟随绘制），横坐标为月份，依次代表1~12月份，画出横坐标...，注意长度和等分，画出纵坐标...，纵坐标为气温，单位为摄氏度，注意取值需要快速估算，保证能够在纵坐标上读出全部数据，现在把教材第54页表格中12个月的气温数据一一转绘在坐标图的相应位置上....，最后像教材上那样用平滑的曲线把各点连接起来，好，来试一试。

师：展示ppt，如图14，请大家利用屏幕表格上的气温数据，自己独立制作一幅规范漂亮的气温曲线图，依次展示，评选出优秀作品。

某地月平均气温统计数据

月份	1	2	3	4	5	6	7	8	9	10	11	12
气温 (℃)	-5	-2	4	12	20	24	27	24	20	12	4	-2

图 14

活动：学生认真绘制，展示交流.....教师评价总结（略）。

- 问题：
- (1) 说出李老师选用的教学媒体类型（4分）
  - (2) 选择李老师使用的教学媒体中的两种，简述其主要作用（8分）
  - (3) 根据李老师的教学过程，归纳绘制气温年变化曲线图的教学程序（8分）

#### 四、教学设计题（本大题1小题，共24分）

31. 阅读关于“撒哈拉以南非洲”的图文资料，按要求完成教学设计任务。

材料一：《义务教育地理课程标准（2011年版）》的内容要求：“在地图上找出某地区的位置，范围，主要国家及其首都，读图说出该地区地理位置的特点；运用资料描述某地区富有地理特色的文化习俗”

材料二：某版本教科书中关于“撒哈拉以南非洲”的部分内容。

黑种人的故乡

撒哈拉以南非洲绝大部分位于世界上最大的沙漠—撒哈拉沙漠以南，东临印度洋，西濒大西洋（图8.24）。本区绝大部分地处热带，地形以高原为主。

撒哈拉以南非洲是黑种人的故乡（图8.25）。目前，该区域的黑种人占总人口90%以上，他们有着多种多样的语言，风俗习惯和原始的宗教。

非洲是人类文明的发祥地之一。历史上，黑种人在撒哈拉以南非洲繁衍生存，曾建立过一些文明国家，创造了独特而又极具活力的文化，对世界文化的多样性做出了重要贡献。

- 要求：
- (1) 设计本节课的教学目标。（9分）
  - (2) 根据设计的教学目标和教材内容，设计本节课的教学过程要点。（应包括教学的

环节、教学内容、教师活动、学生活动)，并说明设计理由。(15分)



图五